

## Key Highlights

- Daily Strategy
- Stock of the town
- Fund Flow
- Economic News Update
- News Daily/News Comment
- สรุปการซื้อขายหุ้นของผู้บริหาร
- Event/Economic Calendar
- Stock Calendar

## Event & Economic Calendar

- July 10 : China – June Inflation rate
- July 12 : USA – June Inflation rate

### นักวิเคราะห์ บัญชีพื้นฐาน :

อาทิตย์ จันทร์สว่าง Registration No.16475

### นักวิเคราะห์ เทคนิค และ นักกลยุทธ์ :

ชัยยศ จิวางกูร Registration No.15942

### ผู้ช่วยนักวิเคราะห์ :

ยุภาวดี เล้าตระกูลชัย

ณัฐกานต์ โพธิ์ศรี

## Daily Strategy

**ตลาดหุ้นวันนี้ :** SET Index เพิ่มขึ้น 8.20 จุด (+0.51%) ปิดที่ 1,623 จุด จากแรงซื้อของนักลงทุนสถาบัน นำโดยกลุ่มพลังงาน และค่าปลีก อย่างไรก็ตามมูลค่าซื้อขายยังเบาบาง 42,277 ล้านบาท และนักลงทุนต่างชาติยังขายสุทธิ 2,545 ล้านบาท ต่อเนื่องเป็นวันที่ 6 และขายสุทธิในตลาดพันธบัตร 120 ล้านบาท แต่พลิกเป็น Net Long TFXF 3,905 สัญญา เป็นวันแรกในรอบ 3 วันทำการ

**แนวโน้มตลาดหุ้นวันนี้ :** เรายังมีมุมมองเป็นบวก คาดดัชนีมีโอกาสปรับขึ้นเพื่อทดสอบแนวต้านที่ระดับ 1,630 และ 1,635 จุด โดยได้แรงหนุนจาก Sentiment บวกของตลาดหุ้นต่างประเทศที่เขียวสดใส ตอบรับรายงานตัวเลขเศรษฐกิจของสหรัฐที่ออกมาอย่างแข็งแกร่งโดยเฉพาะตัวเลขการจ้างงานนอกภาคเกษตรที่เพิ่มขึ้นเกินคาด ประกอบกับนักลงทุนเริ่มคลายกังวลต่อปัญหาสงครามการค้าหลังจากจีนและสหรัฐยังไม่มีการตอบโต้ทางภาษีเพิ่มเติม อย่างไรก็ตามคาดการณ์การปรับขึ้นของดัชนีจะเป็นไปอย่างผันผวน เนื่องจากภาพรวมยังคงกดดันจาก Fund Flow ต่างชาติที่ยังไหลออก โดยวานนี้นักลงทุนต่างชาติขายสุทธิอีก 2,545 ล้านบาท ต่อเนื่องเป็นวันที่ 6 ส่งผลให้ YTD มียอดขายสุทธิรวมแล้วกว่า 193,149 ล้านบาท

### กลยุทธ์การลงทุนวันนี้ : Selective Buy

- กลุ่มธนาคารขนาดใหญ่ (BBL, KBANK, SCB และ KTB) ได้ประโยชน์จากทิศทางดอกเบี้ยขาขึ้นในครึ่งปีหลัง
- BANPU ราคาถ่วงน้ำหนักขึ้นทดสอบ High ในรอบ 6 ปีครั้งล่าสุด 116.6 US/Ton
- PSL, TTA อาานิสงส์ค่าระวางเรือทำ High ในรอบ 7 เดือนล่าสุด 1,612 จุด
- กลุ่มปันผลครึ่งปีเต็ม ADVANC, INTUCH, KKP, QH, LH และ SPALI

**หุ้นแนะนำวันนี้ :** KKP (ปิด 69.75 ซื้อ/เป้า 85) คาดผลกำไร 2Q18 เด่นสุดของกลุ่มธนาคาร เบื้องต้นคาดกำไรสุทธิ 2Q18 ประมาณ 1,437 ล้านบาทเพิ่มขึ้น 21%yoy นอกจากนี้ KKP ยังเป็นหุ้นที่จ่ายปันผลสูงสุดของกลุ่ม (ประมาณ 7-7.5%) AEONTS (ปิด 168.5 ซื้อ/เป้า 210) เก่งกำไรก่อนประกาศงบ 2Q18 ในวันพุธนี้ เบื้องต้นคาดกำไรสุทธิประมาณ 800 ล้านบาทเพิ่มขึ้น 30%yoy, BCH (ปิด 16.3 ซื้อ/เป้า 19) คาดผลประกอบการ 2Q18 ออกมาดีกว่าที่เคยคาดไว้ หลังศูนย์เวสต์เมตติคอล สาขาแจ้งวัฒนะ มีจำนวนผู้ป่วยเร่งตัวขึ้นโดยเฉพาะจากกลุ่มตะวันออกกลาง ส่งผลให้ศูนย์ดังกล่าวจะถึงจุดคุ้มทุนเร็วกว่าที่คาดไว้

**Top picks ปีนี้ :** ADVANC, ANAN, BEM, BDMS, CHG, CPALL, IVL, MINT, MTC และ QH

**KSS report วันนี้ :** AOT (ปิด 66.5 ถือ/เป้า 66), BCH (ปิด 16.3 ซื้อ/เป้า 19), PTTEP (ปิด 134 ถือ/เป้า 145)

### ประเด็นสำคัญวันนี้ :

**(+) ดาวโจนส์บวกแรงกว่า 320 จุด จากแรงซื้อหุ้นกลุ่มแบงก์ เก่งกำไรก่อนประกาศงบไตรมาส 2/18 ออกมาในสัปดาห์นี้ :** ดัชนีดาวโจนส์เพิ่มขึ้นแรงกว่า 320 จุด (+1.31%) ปิดที่ 24,777 จุด เนื่องจากนักลงทุนเข้าซื้อหุ้นในกลุ่มธนาคาร เพื่อเป็นการเก็งกำไรก่อนที่ธนาคารหลายแห่งจะประกาศผลการดำเนินงานไตรมาส 2/18 ออกมาในช่วงสัปดาห์นี้ อาทิ เจพีมอร์แกน เชส แอนด์ โค, ธนาคารเวลล์ ฟาร์โก และซีทีกรุป นอกจากนี้ตลาดยังคงตอบรับปัจจัยบวกจากรายงานตัวเลขการจ้างงานของสหรัฐที่เพิ่มขึ้นอย่างแข็งแกร่ง โดยล่าสุด ตัวเลขการจ้างงานนอกภาคเกษตรของสหรัฐเพิ่มขึ้น 213,000 ตำแหน่ง มากกว่าที่นักวิเคราะห์ส่วนใหญ่คาดว่าจะเพิ่มขึ้นเพียง 195,000 ตำแหน่ง

**(+) กลุ่มธุรกิจน้ำมัน - ราคาน้ำมันดิบ WTI เพิ่มขึ้นเล็กน้อยแต่น้ำมันดิบ BRENT เพิ่มขึ้นเกือบ 1\$/bbl ตอบรับรายงานการผลิตน้ำมันดิบของลิเบียที่ลดลง :** โดยวานนี้บริษัทน้ำมันแห่งชาติของลิเบีย (NOC) เปิดเผยว่า ปัจจุบันการผลิตน้ำมันภายในประเทศลดลงมาอยู่ที่ระดับ 527,000 บาร์เรล/วัน จากระดับสูงสุดที่ 1.28 ล้านบาร์เรล/วัน อันเป็นผลจากปัญหาเศรษฐกิจและขาดแคลนงบประมาณในการผลิต ชาวต่างชาติกล่าวส่งผลให้ราคาน้ำมันดิบตอบรับในทางบวก โดยเฉพาะน้ำมันดิบ Brent เพิ่มขึ้น 96 เซนต์ หรือ 1.2% ปิดที่ 78.07 ดอลลาร์/บาร์เรล อย่างไรก็ตามราคาน้ำมันดิบ WTI เพิ่มขึ้นเพียง 5 เซนต์ ปิดที่ 73.85 ดอลลาร์/บาร์เรล เนื่องจากยังถูกกดดันจากการผลิตน้ำมันที่เพิ่มขึ้นของสหรัฐ โดย IEA คาดว่าสหรัฐจะผลิตน้ำมันเพิ่มขึ้นสู่ระดับ 11.17 ล้านบาร์เรล/วัน ภายในไตรมาส 4 ของปีนี้ ซึ่งจะทำให้สหรัฐแซงหน้ารัสเซียกลายเป็นประเทศที่ผลิตน้ำมันมากที่สุดในโลก

**(+/-) Brexit ยังไม่มี หลังรัฐมนตรีที่เกี่ยวข้องจากโครงการนี้ประกาศลาออกถึง 3 ราย :** ปัญหาการเมืองในยุโรป และในอังกฤษยังไม่ความไม่แน่นอน โดยเฉพาะการประกาศถอนตัวของจากสหภาพยุโรปของอังกฤษ (Brexit) เริ่มมีความไม่แน่นอนขึ้นมาอีกครั้ง หลังมีรายงานว่าบรรดารัฐมนตรีที่ทำหน้าที่รับผิดชอบต่อการ Brexit ประกาศลาออกจากตำแหน่ง เนื่องจากไม่เห็นด้วยกับนาง เทเรซา เมย์ นายกรัฐมนตรีของอังกฤษที่ยอมอ่อนข้อให้กับ EU มากเกินไป โดยรัฐมนตรีที่ประกาศลาออก ประกอบด้วยนายบอริส จอห์นสัน รัฐมนตรีต่างประเทศของอังกฤษ, นายเดวิด เดวิส รัฐมนตรีฝ่ายกิจการ Brexit และนายสตีฟ เบเกอร์ ซึ่งเป็นรัฐมนตรีอีกคนหนึ่งที่ได้รับผิดชอบด้านกิจการ Brexit ขณะที่ล่าสุดนาง เทเรซา เมย์ ออกมาเตือนว่าหากอังกฤษยังไม่สามารถเจรจากับ EU กรณี Brexit ได้ อาจจะสร้างความผันผวนทั้งการเมืองและเศรษฐกิจของอังกฤษ และ EU

**Disclaimer:** เอกสาร/รายงานฉบับนี้จัดทำขึ้นบนพื้นฐานข้อมูลที่เปิดเผยต่อสาธารณชน ซึ่งพิจารณาแล้วว่ามีความน่าเชื่อถือ อย่างไรก็ตาม บมจ.หลักทรัพย์กรุงศรีไม่อาจรับรองความถูกต้องและความสมบูรณ์ของข้อมูลดังกล่าวได้ บทความดังกล่าวเป็นเพียงแนวคิดของผู้จัดทำเพื่อใช้เป็นข้อมูลประกอบการตัดสินใจในการลงทุน บริษัทฯ ขอสงวนสิทธิ์ในการเปลี่ยนแปลงความเห็นหรือประมาณการต่างๆ ที่ปรากฏในเอกสาร/รายงานฉบับนี้ โดยไม่ต้องแจ้งให้ทราบล่วงหน้า ดังนั้นนักลงทุนโปรดใช้ดุลยพินิจอย่างรอบคอบในการพิจารณาการลงทุน

## “ บวกตามต่างประเทศ ”

SET	1,622.96
(+8.20 จุด)	Vol.42,277
แนวรับ	1,615 / 1,610
แนวต้าน	1,630 / 1,635

**ระยะสั้น**  
ซื้อเก็งกำไรแนวต้าน 1,630 จุด  
โดย Cut loss หาก SET หลุด  
1,615 จุด

**ระยะกลาง - ยาว**  
ทยอยเข้าซื้อสะสมที่บริเวณแนว  
รับ 1,585 จุด

### หุ้นแนะนำทางเทคนิค

BH	
ราคาปิด	173
แนวรับ	172
แนวต้าน	176 ,180
Cut loss	170

SGP	
ราคาปิด	10.10
แนวรับ	9.90
แนวต้าน	10.30 , 11
Cut loss	9.70

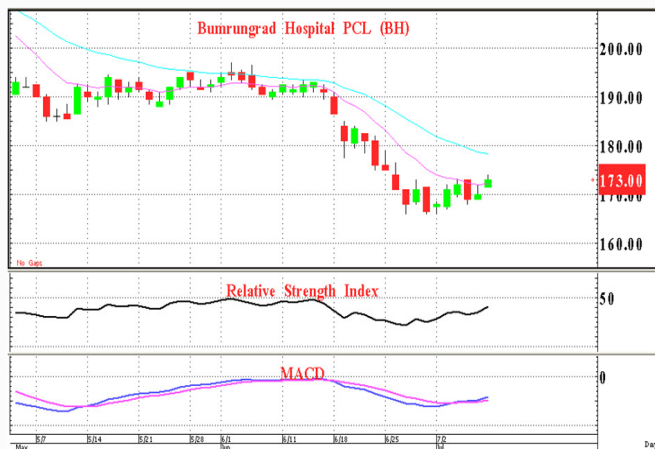
นักวิเคราะห์ : ชัยยศ จีวงกูร

Registration No. 15942

## แนวโน้ม : ขายเล่นรอบช่วงติดตัว



ริบาวด์ปิดเขียวได้สวยๆ ..SET ทำ Double bottom บริเวณ 1,585 จุดก่อนจะติดตัวขึ้นเป็น W shape ยืนปิดเหนือเส้น EMA 10 วันได้อีกครั้ง พร้อมทั้งเครื่องมือ RSI + MACD พลิกตัวขึ้นขึ้นสนับสนุนทิศทางเชิงบวกหนุนต่อทิศทางดัชนี อย่างไรก็ตาม Volume การริบาวด์ค่อนข้างน้อยเพียง 4.2 หมื่นลบ.ทำให้การติดตัวไม่มั่นคงและจะผันผวนง่าย ดังนั้นประเมินว่า SET จะริบาวด์ขึ้นในกรอบจำกัดบริเวณแนวต้าน 1,630 จุดก่อนจะสลับอ่อนตัว



กราฟโค้งตัวขึ้นเป็น U shape โดยราคายืนเกาะเส้น EMA 10 วันขึ้นเป็นสัญญาณบวกได้ต่อเนื่อง สอดคล้องกับเครื่องมือ RSI + MACD ขึ้นสนับสนุนทิศทางจึงมีโอกาสปรับตัวขึ้นได้



กราฟอยู่ในช่วงกลับตัวขึ้น W shape และราคาสามารถยกตัวขึ้นเหนือเส้น EMA 10 วันได้ต่อเนื่อง รวมทั้งเครื่องมือ RSI + MACD ขึ้นขึ้นเป็นสัญญาณซื้อจึงคาดว่าจะปรับตัวขึ้นได้

# Fund Flow

10 กรกฎาคม 2561



## Fund Flow : ไหลเข้าตลาดหุ้นได้ทุกวันประเทศไทย

### Thailand Fund Flow :

วานนี้ นักลงทุนต่างชาติขายสุทธิในตลาดหุ้นไทย 2,545 ล้านบาท ต่อเนื่องเป็นวันที่ 6 ส่งผลให้ YTD ขายสุทธิ 193,149 ล้านบาท และขายสุทธิในตลาดพันธบัตรเล็กน้อยต่อเนื่องเป็นวันที่ 4 มูลค่า 120 ล้านบาท แต่พลิกเป็น Net Long TFEX 3,905 สัญญา เป็นวันแรกในรอบ 3 วันทำการ

### Regional Fund Flow :

วานนี้ นักลงทุนต่างชาติขายสุทธิในตลาดหุ้นภูมิภาคต่อเนื่องเป็นวันที่ 6 ด้วยแรงขายที่ลดลง US\$3.2 ล้าน และเป็นการขายในทุกตลาดยกเว้นตลาดหุ้นไต้หวันที่มีการซื้อสุทธิ US\$218.5 ล้าน แต่ขายสุทธิในตลาดหุ้นเกาหลีใต้ US\$98 ล้าน ส่วนกลุ่ม TIP ยังคงขายสุทธิต่อเนื่อง และขายสุทธิมากที่สุดยังคงเป็นตลาดหุ้นไทย US\$77 ตามด้วยอินโดนีเซีย และฟิลิปปินส์ US\$34 ล้าน และ US\$14 ล้าน ตามลำดับ

### Commodities Trend :

ราคาน้ำมันดิบ WTI เพิ่มขึ้น 0.05 ดอลลาร์ ปิดที่ 73.85 ดอลลาร์/บาร์เรล ส่วนน้ำมันดิบ BRENT เพิ่มขึ้น 0.96 ดอลลาร์ หรือ 1.2% ปิดที่ 78.07 ดอลลาร์/บาร์เรล เนื่องจากการผลิตน้ำมันของลิเบียลดลง อยู่ที่ 0.527 ล้านบาร์เรล/วัน จาก 1.28 ล้านบาร์เรล/วัน นอกจากนี้ยังคาดว่าหากสหรัฐฯคว่ำบาตรอิหร่าน ในวันที่ 4 พ.ย. ส่งผลต่ออุปทานของน้ำมัน

### ดัชนีค่าระวางเรือ :

ดัชนีค่าระวางเรือ BDI ลดลง 13 จุด อยู่ที่ระดับ 1,609 จุด ลดลงเป็นวันแรกในรอบ 8 วันทำการ เป็นลบต่อ sentiment การลงทุนในหุ้นกลุ่มเดินเรือ PSL TTA

### Analysts

Artit Jansawang

Registration No. 16475

Market Indices (pts)	Close	▲ +/- (pts)	▲ +/- (%)	% chg WTD	% chg MTD	% chg YTD
Thailand	1,623.0	+8.20	+0.51	+0.51	+1.72	-8.68
Indonesia	5,807.4	+112.46	+1.98	+1.97	+0.14	-8.63
Philippines	7,186.6	-0.09	+0.00	-0.00	-0.10	-16.03
Taiwan	10,720.3	+111.71	+1.05	+1.05	-1.08	+0.73
Korea	2,285.8	+12.93	+0.57	+1.21	-1.11	-6.77
Singapore	3,228.8	+37.00	+1.16	+1.16	-1.22	-5.12
Malaysia	1,672.6	+8.77	+0.53	+0.53	-1.12	-6.91
Japan	22,052.2	+264.04	+1.21	+2.02	-0.35	-2.36
Hong Kong	28,688.5	+372.88	+1.32	+1.32	-0.92	-4.11
China	2,815.1	+67.88	+2.47	+2.47	-1.13	-14.88
Dow Jones	24,776.6	+320.11	+1.31	+1.31	+2.08	+0.23
NASDAQ	7,756.2	+67.81	+0.88	+0.88	+3.27	+12.35
S&P 500	2,784.2	+24.35	+0.88	+0.88	+2.42	+4.14
FTSE	7,688.0	+70.29	+0.92	+0.92	+0.67	+0.00
DAX	12,543.9	+47.72	+0.38	+0.38	+1.93	-2.89

Country	Last Trading Day	WTD	MTD	YTD
Thailand	-76.79	-76.79	-394.16	-6,035.78
Indonesia	-33.81	-33.81	-126.08	-3,695.86
Philippines	-13.70	-13.70	-43.57	-1,262.41
Taiwan	+218.50	+218.50	-612.33	-9,530.83
Korea	-97.38	-97.41	-172.32	-3,878.26
Malaysia*	-97.50	-174.30	-174.30	-1,881.60

\* as of 6 Jul 2018

SET	Last Trading Day	WTD	MTD	YTD
Foreign	(2,545.4)	(2,545.4)	(13,072.3)	(193,148.8)
Institution	3,903.0	3,903.0	17,604.5	94,575.9
Proprietary Trading	(826.1)	(826.1)	(2,465.4)	(13,638.0)
Retail	(531.5)	(531.5)	(2,066.9)	112,210.9
<b>TFEX</b>				
Foreign	3,903.0	3,905.0	27,482.0	(17,365.0)
Institution	2,991.0	2,989.0	(3,458.0)	33,330.0
Retail	(6,894.0)	(6,894.0)	(24,024.0)	(15,965.0)
<b>Bond Market</b>				
Foreign	(120.1)	(120.1)	(884.5)	108,808.7
Institution	4,584.6	4,584.6	91,146.5	1,948,111.3
Retail	6,494.3	6,494.3	17,710.2	368,303.7

Market PE	PE (x)			Yield (%)
Indices (pts)	Trailing PE	2018E	2019E	2018E
Thailand	16.36	14.94	13.53	3.22
Indonesia	20.16	14.90	13.28	2.38
Philippines	18.35	16.47	14.67	1.80
Singapore	10.34	12.83	11.81	4.04
Malaysia	17.24	15.95	14.85	3.40
Japan	17.02	16.12	14.07	1.96
Hong Kong	11.47	11.44	10.33	3.59
China	13.67	11.23	9.91	2.65
Dow Jones	18.48	16.03	14.72	2.30
NASDAQ	26.43	23.37	20.04	1.02
S&P 500	21.22	17.43	15.81	1.94
FTSE	13.75	13.84	12.96	4.24
DAX	13.97	13.09	11.80	3.20

Key Commodities (US\$/bbl)	Last Trading	Chg	MTD	▲ YTD(%)
WTI Nymex	73.85	+0.05	-0.23	+24.40
ICE Brent	78.07	+0.96	-1.00	+20.80
BDI (pts)	1,609.00	-13.00	+224.00	+17.79
Gold (US\$/oz.)	1,257.68	+2.20	+5.91	-3.40
HDPE (weekly)	1,330.00	-5.00	-5.00	+4.31
PX (weekly)	965.00	+5.00	+0.52	+14.20
MEG (weekly)	925.00	-15.00	-1.60	-3.65
PTA (weekly)	855.00	+5.00	+0.59	+18.75

# Economic News Update

วันที่ 10 ก.ค. 2561



A member of MUFG  
a global financial group

## 🌸 ไทย :

(+) **กลุ่มรับเหมา** – การรถไฟแห่งประเทศไทย (รฟท.) รายงานจำนวนผู้เข้าซื้อของประมูลรถไฟความเร็วสูงเชื่อม 3 สนามบิน มากถึง 31 ราย สะท้อนความเชื่อมั่นของเอกชนที่มีต่อโครงการของภาครัฐ

(+) สำนักงานคณะกรรมการนโยบายรัฐวิสาหกิจ (สคร.) รายงานรายได้แผ่นดิน 9 เดือนของปีงบประมาณ 2561 (ต.ค.60 - มิ.ย.61) จำนวน 130,603.59 ล้านบาท สูงกว่าเป้าที่ 105,432.56 ล้านบาท หรือ 23.87%

## 🌸 สหรัฐ :

(+/-) อัตราเงินเฟ้อคาดการณ์เดือน มิ.ย. ทรงตัวที่ระดับ 2.98% ไม่เปลี่ยนแปลงจากเดือนพ.ค.

## 🌸 ยุโรป :

(+) เยอรมนี – มูลค่าส่งออกเดือนพ.ค. +1.8% หลัง -0.3% ในเดือนก่อนหน้า และมูลค่านำเข้าเดือนพ.ค. +0.7% ลดลงจากเดือนก่อนหน้าที่ +2.6% ส่งผลให้เดือนพ.ค. มียอดเกินดุลการค้า 2.03 หมื่นล้านยูโร สูงกว่าเดือนก่อนหน้าที่ 1.9 หมื่นล้านยูโร

(-) เยอรมนี – ยอดเกินดุลบัญชีเดินสะพัดเดือนพ.ค. ลดลงสู่ระดับ 12.6 พันล้านยูโร จาก 23.5 พันล้านยูโร ในเดือนเม.ย.

## 🌸 เอเชีย / โอเชียเนีย :

(+) จีน – ทุนสำรองเงินตราต่างประเทศ ณ สิ้นเดือนมิ.ย. เพิ่มขึ้นอยู่ที่ระดับ 3.1121 ล้านล้านดอลลาร์ จาก 3.1106 ล้านล้านดอลลาร์ในเดือนพ.ค.

(+) ญี่ปุ่น – ดัชนีความเชื่อมั่นทางธุรกิจเดือนมิ.ย. อยู่ที่ 48.1 เพิ่มขึ้น 1.0%mom สอดคล้องกับดัชนีสภาพรวมเศรษฐกิจที่เพิ่มขึ้น 0.8%mom อยู่ที่ระดับ 50

10Y bond yield	Last	Change
Thailand	2.58%	+0.01%
Indonesia	7.45%	-0.18%
Philippines	6.80%	+0.45%
Korea	2.56%	+0.00%
Singapore	2.44%	+0.02%
Malaysia	4.10%	-0.02%
Japan	0.04%	+0.01%
Hong Kong	2.20%	+0.01%
China	3.54%	+0.02%
US	2.86%	+0.03%
Germany	0.30%	+0.01%
France	0.64%	-0.00%
UK	1.25%	-0.01%
Greece	3.87%	-0.09%
Italy	2.67%	-0.05%
Portugal	1.78%	-0.02%
Spain	1.29%	-0.02%

FX again US Dollar	Last	Change
Thailand	33.07	-0.07
Indonesia	14330.00	-45.00
Philippines	53.40	+0.05
Korea	1112.07	-3.79
Singapore	1.36	-0.00
Malaysia	4.03	-0.01
Japan	110.85	+0.38
Hong Kong	7.85	+0.00
China	6.62	-0.03
EURO	1.18	+0.00
UK	0.75	+0.00

Source: Bloomberg, Krungsri Securities

## Economic Data

	GDP (%YoY)			Central bank rate (%)			Inflation (%)			FX (Local currency)			
	17-Jan	18E	19E	17-Jan	Current	18E	17-Jan	18E	19E	17-Jan	Current	18E	19E
Thailand	3.90	4.20	3.70	1.50	1.50	1.65	0.67	1.27	1.50	35.90	33.07	32.50	31.50
Indonesia	5.07	5.30	5.40	6.50	6.50	5.15	3.81	3.50	3.90	13,471	14,330	14,100	14,000
Philippines	6.70	6.65	6.55	4.00	3.50	3.70	2.86	4.35	3.50	49.73	53.40	53.70	53.30
Korea	3.10	2.90	2.80	1.25	1.50	1.70	1.90	1.80	2.00	1207.81	1112.07	1105.50	1083.50
Singapore	3.60	3.10	2.80	0.97	1.63	1.78	0.59	0.90	1.40	1.45	1.36	1.35	1.30
Malaysia	5.90	5.50	5.00	3.00	3.24	3.30	3.88	2.50	2.50	4.49	4.03	4.00	4.00
Japan	1.73	1.10	1.00	0.10	0.10	0.0	0.48	1.00	1.00	116.54	110.85	109.00	105.00
Hong Kong	3.80	3.60	2.70	1.00	2.25	-	1.48	2.30	2.30	7.76	7.85	7.84	7.80
China	6.90	6.50	6.30	4.35	4.35	4.35	1.55	2.10	2.20	6.96	6.62	6.50	6.40
US	2.30	2.89	2.41	0.75	2.00	2.45	2.12	2.56	2.26				
Germany	2.20	2.10	1.90	0.00	0.00	0.00	1.71	1.80	1.80	1.05	1.18	1.19	1.26
France	2.20	1.90	1.80	0.00	0.00	0.00	1.17	1.80	1.50	1.05	1.18	1.19	1.26
UK	1.70	1.30	1.50	0.25	0.50	0.75	2.68	2.50	2.05	0.82	0.75	1.34	1.42

Source: Bloomberg, Krungsri Securities



**TOP 20 Net Buy NVDR (Bt mn)**

Date	July				
	9	6	5	4	3
1 BANPU	124.59	(81.97)	50.65	(50.33)	(97.33)
2 PTTEP	66.91	(77.77)	(91.27)	(138.67)	(35.32)
3 KTC	48.82	58.47	70.43	(0.33)	(68.95)
4 LH	45.68	(128.74)	(39.91)	21.78	139.08
5 TRUE	39.40	17.85	(106.95)	(236.20)	67.45
6 TTW	36.08	1.64	3.80	(1.01)	2.83
7 PTT	35.94	60.95	(48.48)	(235.10)	(208.59)
8 IVL	35.45	57.53	(292.34)	(180.21)	(161.97)
9 BBL	31.39	(10.15)	192.70	(63.54)	(101.60)
10 KKP	23.64	39.32	41.45	60.44	(37.15)
11 DDD	22.28	41.10	2.57	3.42	1.36
12 BCH	21.35	10.16	(1.64)	0.06	(8.94)
13 HMPRO	17.95	44.29	10.02	(38.83)	(12.67)
14 THAI	17.19	0.41	(2.34)	(1.33)	(1.55)
15 GPSC	16.09	(18.42)	24.28	(31.68)	(2.48)
16 TMB	14.75	(8.71)	131.33	(3.33)	7.31
17 DTAC	12.59	32.09	(31.10)	(3.84)	(75.03)
18 CK	12.44	4.44	3.98	(20.21)	(18.98)
19 SPALI	11.34	14.08	32.67	34.60	6.39
20 TISCO	10.92	(7.44)	(67.92)	(34.79)	(30.67)

Source: Thai NVDR, Krungsri Securities Research

As of July 9, 2018

**Top 20 Most Active NVDR (Bt mn)**

	Buy	Sell	Total	Net
1 KBANK	395.05	960.31	1,355.36	(565.26)
2 PTT	444.32	408.38	852.70	35.94
3 BBL	408.86	377.47	786.34	31.39
4 CPALL	156.33	595.59	751.92	(439.26)
5 BEAUTY	246.52	336.89	583.41	(90.38)
6 PTTGC	87.04	425.76	512.80	(338.72)
7 TRUE	251.92	212.52	464.44	39.40
8 PTTEP	242.08	175.17	417.24	66.91
9 KTC	225.64	176.82	402.45	48.82
10 TOP	193.60	195.32	388.92	(1.72)
11 BANPU	249.16	124.57	373.73	124.59
12 ADVANC	182.74	187.31	370.05	(4.57)
13 SCB	157.66	206.93	364.59	(49.27)
14 AOT	152.74	210.99	363.72	(58.25)
15 SCC	146.33	207.47	353.80	(61.14)
16 MINT	110.19	191.42	301.60	(81.23)
17 CPF	111.28	126.34	237.63	(15.06)
18 LH	124.63	78.95	203.57	45.68
19 IRPC	72.26	128.21	200.47	(55.95)
20 KTB	84.43	103.38	187.82	(18.95)

Source: Thai NVDR, Krungsri Securities Research

**TOP 20 Net Sell NVDR (Bt mn)**

Date	July				
	9	6	5	4	3
KBANK	(565.26)	(332.17)	(68.80)	(51.28)	196.78
CPALL	(439.26)	(204.15)	(209.79)	(225.41)	191.28
PTTGC	(338.72)	67.89	(65.53)	(218.72)	293.02
BEAUTY	(90.38)	493.21	(246.80)	(273.07)	(119.31)
MINT	(81.23)	2.39	44.27	32.71	(58.44)
BJC	(75.33)	10.95	(75.57)	(50.29)	14.68
SCC	(61.14)	(91.17)	(56.39)	(132.48)	(149.71)
AOT	(58.25)	(36.69)	(46.12)	(75.15)	(146.52)
IRPC	(55.95)	(198.49)	(39.78)	(263.84)	105.07
BDMS	(54.66)	(13.55)	(42.11)	0.50	95.32
RATCH	(53.05)	(19.59)	(22.62)	(57.81)	(32.10)
SCB	(49.27)	129.60	96.99	495.76	556.72
AMATA	(36.07)	18.44	(3.85)	(41.78)	(46.75)
INTUCH	(35.83)	3.16	118.58	98.58	(19.70)
CPN	(35.62)	(63.76)	(14.27)	(99.40)	(61.01)
BLAND	(28.70)	(34.60)	(18.43)	(9.54)	(18.53)
EGCO	(26.04)	(58.09)	31.62	29.68	(6.26)
TOA	(24.05)	(33.60)	(7.34)	(18.37)	(17.93)
BGP	(22.28)	(15.00)	(9.55)	(29.42)	(7.85)
TU	(22.11)	(29.23)	(22.12)	(16.91)	39.72

Source: Thai NVDR, Krungsri Securities Research

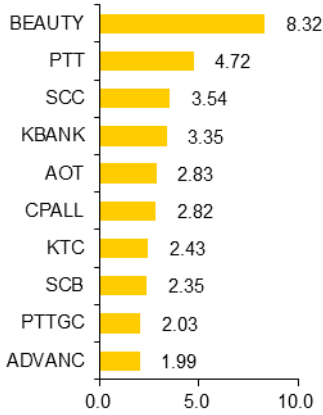
As of July 9, 2018

**NVDR Shares to Total Paid-up Shares (%)**

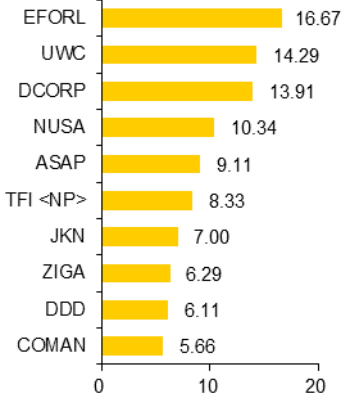
	NVDR (Mil.shares)	Paid-up (Mil.shares)	% of Paid-up
TISCO-P	0.01	0.01	74.04
BBL	635.85	1,908.84	33.31
KBANK	635.01	2,393.26	26.53
RATCH	261.31	1,450.00	18.02
TOP	366.79	2,040.03	17.98
LH	2130.10	11,949.71	17.83
TCAP	204.82	1,206.47	16.98
MCS	83.65	500.00	16.73
SAT	69.43	425.19	16.33
TISCO	128.79	800.65	16.09
GL	241.63	1,525.54	15.84
AH	50.34	322.58	15.61
PTTGC	654.78	4,508.85	14.52
THIP	11.40	80.00	14.25
KKP	113.99	846.75	13.46
INTUCH	402.02	3,206.42	12.54
GBX	131.58	1,089.08	12.08
TMB	5029.06	43,851.89	11.47
AP	342.49	3,145.90	10.89
EGCO	56.59	526.47	10.75

Source: Thai NVDR, Krungsri Securities Research

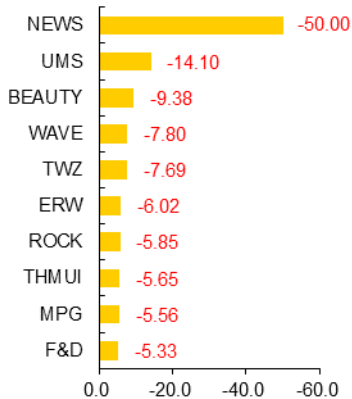
## Most Active



## Top Gainer



## Top Loser



## ประเด็นข่าวย่อรายบริษัท

<b>BANPU</b>	<b>BANPU กำไร Q2 พุ่ง 96% หดท่วงรายจ่ายพิเศษ</b> BANPU ส่งซิกไตรมาส 3 รายได้โตไม่หยุด เหตุราคาขายถ่านหินแพง จับตาผลงาน Q2/2561 พุ่ง 96% จากปีก่อน ปลอดภัยจ่ายพิเศษ โบนัสประเมิน EBITDA เพิ่มขึ้นเป็น 53% เป็น 6.9 พันล้านบาท - ทันหูน
<b>+</b>	

<b>WHA</b>	<b>WHA ขายที่ดินทะเลบัวบึงมาเวียดนาม</b> WHA แยมผลงานครึ่งปีหลังทำนิวไฮต่อเนื่อง ภาครัฐเอื้อลงทุนทุนต่างชาติเรียกขวัญซื้อที่ดินเพิ่ม ย้ำเป่ายอดขายที่ดินปีนี้ทะลุ 1.4 พันไร่ พร้อมเดินหน้าทุนที่ดินใน EEC รองรับพัฒนาในอนาคต ลุยลงทุนโลจิสติกส์ในเวียดนาม และพัฒนานิคมเวียดนาม - ทันหูน
<b>+</b>	

<b>SKN</b>	<b>SKN รับบาทอ่อนแรงเพิ่มมอเตอร์ไซค์ไตรมาส 2 สวย</b> SKN ขานรับบาทอ่อนหนุนผลงาน Q2/2561 ฉลุย พร้อมปักเป้าปีนี้รายได้ทะลุ 1.58 พันล้านบาท ออกมอเตอร์หลัก-ลุยกำลังผลิตใหม่เต็มสูบ แลมนตีเคยเปิดไลน์ผลิตแผ่นไม้เอ็มดีเอฟใหม่ช่วง Q3/2561 เสริมกำลังผลิตพุ่งเท่าตัว - ทันหูน
<b>+</b>	

<b>EA</b>	<b>EA จ่อเทกออฟ โรงงานแบตฯ ปีนี้กำไรสูงสุด</b> EA เตรียมเทกออฟสร้างโรงงานแบตเตอรี่เฟสแรก 1 กิกะวัตต์ คาดเริ่มผลิตไตรมาส 3/62 เจาะกลุ่มลูกค้า CLMV ที่มีความต้องการไฟฟ้าสูง พร้อมการันตีผลประกอบการปี 61 รายได้กำไรทำนิวไฮ หลังจ่ายไฟฟ้าเข้าสู่ระบบรวม 664 เมกะวัตต์- ชาวหูน
<b>+</b>	

<b>CPF</b>	<b>CPF เร็ด Q2 จ่อทำนิวไฮ คาดกำไรเกิน 5 พันล้าน</b> "ซีพีเอฟ" มีลุ้นไตรมาส 2/61 โขว์กำไรสุทธิ 5,240 ล้านบาท โตขึ้น 25% ทำนิวไฮในรอบ 2 ปี เหตุบู๊รายการพิเศษจากกำไรแปลงสภาพการใช้สิทธิ์หุ้นกู้ธนุพันธ์หุ้น CPALL กว่า 2 พันล้านบาท และกำไรปรับมูลค่ายุติธรรมสินทรัพย์ชีวภาพกว่า 1,000 ล้านบาท- ชาวหูน
<b>+</b>	

<b>ASAP</b>	<b>ASAP ดีเดย์วันที่ 20 ก.ค.นี้ เตรียมเปิด asap Auto Park เฟสแรก</b> ASAP ดีเดย์เตรียมเปิด asap Auto Park เฟสแรก ในวันที่ 20 ก.ค.นี้ หวังรองรับการเติบโตของธุรกิจรถยนต์ให้เข้า ลั่นปีนี้มียอดยนต์มือ 2 จำหน่ายกว่า 1,200 คัน มั่นใจปี 2561 รายได้โตตามเป้า 20-30% - ชาวหูน
<b>+</b>	

<b>ADVANC</b>	<b>ADVANC ทุ่มงบปีนี้ 2.8 พันล้าน ยกกระต๊อบงานบริการ-สิทธิพิเศษ</b> ADVANC ทุ่มงบปีนี้ 2,800 ล้านบาท ยกกระต๊อบงานบริการลูกค้า และสิทธิประโยชน์ ล่าสุดมอบ 4 บริการ ตอบโจทย์ลูกค้าทุกกลุ่มวัย ด้วยการผสานเทคโนโลยีเข้ากับ Human Touch ตั้งเป้าสิ้นปีนี้ลูกค้าใช้แอปฯ myAIS 30 ล้านครั้ง/เดือน - ชาวหูน
<b>+</b>	

# Consensus Global Valuation

วันที่ 10 กรกฎาคม 2561



A member of MUFG  
a global financial group

## Consensus Global Valuation

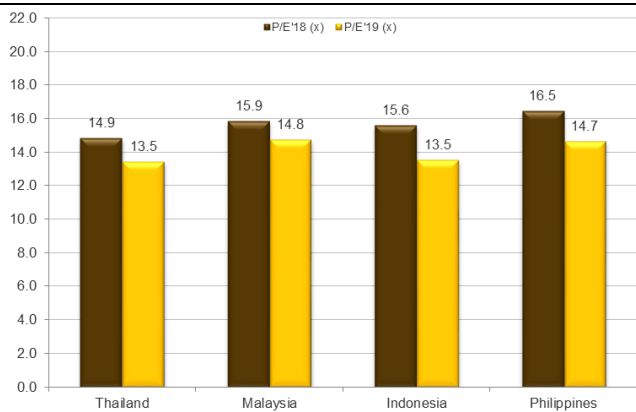
Country	INDEX	EPS					P/E (x)					P/B (x)					Yield (%)				
		2015	2016	2017	2018	2019	2015	2016	2017	2018	2019	2015	2016	2017	2018	2019	2015	2016	2017	2018	2019
THAI	SET	73.3	92.7	92.7	108.6	119.9	21.9	16.6	18.9	14.9	13.5	1.7	1.9	2.1	1.9	1.7	3.6	3.0	3.4	3.2	3.5
JAPAN	NKY	897.1	782.9	1170.5	1378.6	1579.4	20.2	24.4	19.4	16.1	14.1	1.7	1.7	1.9	1.7	1.6	1.7	1.7	1.7	2.0	2.1
HONG KONG	HSI	2049.1	1839.5	2183.6	2508.7	2777.7	10.2	12.0	13.7	11.4	10.3	1.2	1.1	1.4	1.3	1.2	4.0	3.6	3.6	3.6	3.9
CHINA	SHCOMP	196.9	179.8	196.0	250.6	284.2	17.3	17.3	16.9	11.2	9.9	2.1	1.5	1.6	1.3	1.2	1.7	1.9	1.9	2.6	3.0
TAIWAN	TWSE	603.1	611.3	684.2	779.1	823.7	13.2	16.4	15.6	13.8	13.0	1.5	1.7	1.9	1.7	1.7	4.1	3.9	4.1	4.1	4.5
KOREA	KOSPI	138.7	124.0	192.0	254.5	275.7	14.7	24.2	12.8	9.0	8.3	0.9	1.0	1.1	1.0	0.9	1.3	1.7	1.5	2.1	2.3
INDIA	SENSEX	1354.8	1339.0	1468.5	1915.5	2332.9	19.0	20.1	24.5	18.8	15.4	2.8	2.6	3.0	2.7	2.4	1.4	1.7	1.6	1.6	1.7
SINGAPORE	FSSTI	217.4	236.8	306.0	251.7	273.4	13.4	12.2	11.1	12.8	11.8	1.2	1.1	1.2	1.1	1.1	4.2	3.8	4.1	4.0	4.2
MALAYSIA	FBMKLIC	94.2	97.3	107.7	104.9	112.7	18.4	16.9	16.7	16.0	14.8	1.8	1.6	1.7	1.6	1.6	3.0	3.2	3.1	3.4	3.6
INDONESIA	JCI	164.6	208.7	262.5	389.6	437.3	26.9	25.4	24.2	14.9	13.3	2.3	2.4	2.8	2.3	2.0	2.2	1.9	2.2	2.4	2.7
PHILIPPINE	PCOMP	335.8	349.7	372.4	436.4	489.8	20.0	19.6	23.0	16.5	14.7	2.5	2.2	2.5	1.9	1.7	2.0	1.9	2.0	1.8	1.9
AUSTRALIA	AS51	231.9	226.7	338.9	390.7	406.9	18.9	25.0	17.9	16.1	15.5	1.9	1.9	2.0	2.0	1.9	4.9	4.3	4.8	4.3	4.5
NEW ZEALAND	NZSE50FG	333.3	397.3	443.5	437.5	476.1	19.7	17.3	18.9	20.7	19.0	1.9	1.8	2.0	2.1	2.0	4.6	4.5	4.4	3.9	4.2
PAKISTAN	KSE100	3584.6	3855.6	4501.2	4779.6	5551.0	9.7	12.4	9.0	8.2	7.1	1.6	2.0	1.5	1.3	1.3	6.1	4.9	6.2	6.5	7.1
<b>AVERAGE</b>							<b>17.4</b>	<b>18.5</b>	<b>17.3</b>	<b>14.3</b>	<b>12.9</b>	<b>1.8</b>	<b>1.8</b>	<b>1.9</b>	<b>1.7</b>	<b>1.6</b>	<b>3.2</b>	<b>3.0</b>	<b>3.2</b>	<b>3.3</b>	<b>3.5</b>
<b>Average (Thailand, Malaysia, Philippines, Indonesia)</b>							<b>21.8</b>	<b>19.6</b>	<b>20.7</b>	<b>15.6</b>	<b>14.1</b>	<b>2.1</b>	<b>2.0</b>	<b>2.3</b>	<b>1.9</b>	<b>1.8</b>	<b>2.7</b>	<b>2.5</b>	<b>2.7</b>	<b>2.7</b>	<b>2.9</b>

Source: Bloomberg, Krungsri Securities

Country	INDEX	EPS					P/E (x)					P/B (x)					Yield (%)					
		2015	2016	2017	2018	2019	2015	2016	2017	2018	2019	2015	2016	2017	2018	2019	2015	2016	2017	2018	2019	
GERMAN	DAX	487.2	627.4	676.5	958.0	1063.0	20.7	18.3	19.1	13.1	11.8	1.7	1.7	1.8	1.6	1.5	2.8	2.9	6.2	3.2	3.5	
UK	UKX	180.7	130.2	332.6	555.4	593.1	24.9	54.8	23.1	13.8	13.0	1.8	1.8	2.0	1.8	1.7	4.2	4.1	7.2	4.2	4.4	
FRANCE	CAC	263.3	202.2	290.9	369.2	403.8	21.7	24.1	18.3	14.6	13.4	1.4	1.4	1.6	1.6	1.5	3.2	3.5	8.2	3.3	3.5	
S&P500	SPX	108.8	106.6	119.1	159.7	176.1	18.8	21.0	22.4	17.4	15.8	2.8	2.8	3.2	3.2	2.9	2.1	2.1	9.2	1.9	2.1	
DJIA	INDU	1090.9	1054.8	1197.7	1545.3	1683.0	15.8	18.7	20.6	16.0	14.7	3.0	3.3	3.8	3.7	3.4	2.5	2.4	10.2	2.3	2.5	
NASDAQ	CCMP	170.3	167.0	177.5	332.0	387.0	30.8	32.2	38.9	23.4	20.0	3.8	3.5	4.2	4.5	4.0	1.3	1.2	11.2	1.0	1.1	
<b>AVERAGE</b>							<b>22.1</b>	<b>28.2</b>	<b>23.7</b>	<b>16.4</b>	<b>14.8</b>	<b>2.4</b>	<b>2.4</b>	<b>2.8</b>	<b>2.7</b>	<b>2.5</b>	<b>2.7</b>	<b>2.7</b>	<b>8.7</b>	<b>2.7</b>	<b>2.7</b>	<b>2.8</b>

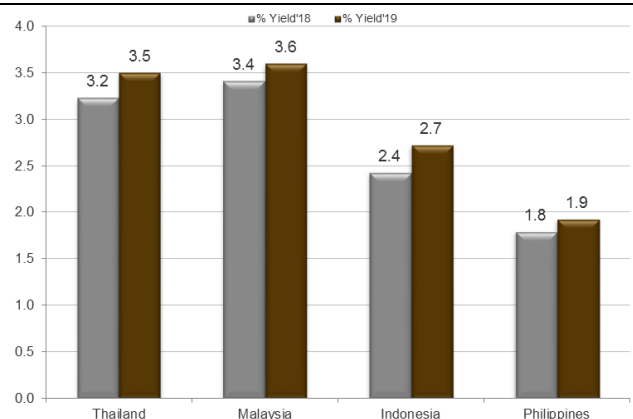
Source: Bloomberg, Krungsri Securities

### เปรียบเทียบ P/E กับประเทศเพื่อนบ้าน



Source: Bloomberg, Krungsri Securities

### เปรียบเทียบอัตราเงินปันผลกับประเทศเพื่อนบ้าน



Source: Bloomberg, Krungsri Securities

วันที่ 10 กรกฎาคม 2561

หลักทรัพย์ที่เข้าข่ายมาตรการกำกับการซื้อขายที่ประกาศโดยตลาดหลักทรัพย์แห่งประเทศไทย

ระดับ 1 : Cash Balance				
หลักทรัพย์	วันเริ่มต้น	วันสิ้นสุด	Turnover List ประจำสัปดาห์	
BEAU01P1807A	9 ก.ค. 61	13 ก.ค. 61	วันที่ 9 ก.ค. 2561	
OCEAN	4 ก.ค. 61	24 ก.ค. 61	วันที่ 3 ก.ค. 2561	
DCORP	3 ก.ค. 61	23 ก.ค. 61	วันที่ 2 ก.ค. 2561	
NFC	25 มิ.ย. 61	3 ส.ค. 61	วันที่ 22 มิ.ย. 2561	
JKN-W4	4 มิ.ย. 61	13 ก.ค. 61	วันที่ 1 มิ.ย. 2561	

ขยายช่วงดำเนินการ				
หลักทรัพย์	วันเริ่มต้น	วันสิ้นสุด	Turnover List ประจำสัปดาห์	

ระดับ 2 : ห้ามคำนวณวงเงินซื้อขาย และ Cash Balance

ขยายช่วงดำเนินการ				
หลักทรัพย์	วันเริ่มต้น	วันสิ้นสุด	Turnover List ประจำสัปดาห์	

ระดับ 3 : ห้าม Net settlement, ห้ามคำนวณวงเงินซื้อขาย และ Cash Balance

หลักทรัพย์	วันเริ่มต้น	วันสิ้นสุด	Turnover List ประจำสัปดาห์	
------------	-------------	------------	----------------------------	--

**Cash Balance** หมายความว่า สมาชิกต้องดำเนินการให้ลูกค้วางเงินสดไว้ล่วงหน้ากับสมาชิกเต็มจำนวนที่จะซื้อหลักทรัพย์  
 ห้ามคำนวณวงเงินซื้อขาย หมายความว่า ห้ามการใช้หลักทรัพย์เป็นหลักประกันในการกำหนดวงเงินการซื้อขายหลักทรัพย์  
 ห้าม Net settlement หมายความว่า ห้ามการหักกลบราคาซื้อกับราคาขายหลักทรัพย์เดียวกันในวันเดียวกัน

ที่มา: SET



# Change in Management's Securities Holding

วันที่ 10 กรกฎาคม 2561



ณ วันที่ 9 กรกฎาคม 2561

Name of Company	The methods of Acquisition/ Disposition	Name of Management	Types of Securities	Filing Date	Transaction	Amount (shares)	Avg. Price (Baht)	Value (Baht)
2S	ขาย	บุญศรี เปี่ยมศักดิ์	หุ้นสามัญ	09/07/2561	05/07/2561	100,000	3.01	301,000
ASEFA	ซื้อ	พรชัย อุไรสินธุ์	หุ้นสามัญ	09/07/2561	05/07/2561	20,000	4.66	93,200
ASEFA	ซื้อ	พรชัย อุไรสินธุ์	หุ้นสามัญ	09/07/2561	06/07/2561	900	4.68	4,212
ASEFA	ซื้อ	พรชัย อุไรสินธุ์	หุ้นสามัญ	09/07/2561	06/07/2561	29,100	4.72	137,352
AU	ซื้อ	วิวัฒน์ กนกวัฒนาวรรณ	หุ้นสามัญ	09/07/2561	06/07/2561	100,000	8.50	850,000
BANPU	ซื้อ	องอาจ เอื้ออภิญญกุล	หุ้นสามัญ	09/07/2561	06/07/2561	40,000	19.70	788,000
GEL	ซื้อ	ธิตพงศ์ ตั้งพูนผลวิวัฒน์	หุ้นสามัญ	09/07/2561	05/07/2561	1,442,400	0.33	475,992
GPI	ซื้อ	จาตุรนต์ โกมลมิศร์	หุ้นสามัญ	09/07/2561	06/07/2561	3,500,000	2.84	9,940,000
GREEN	ซื้อ	พิพัทธ์ วิริยะเมตตากุล	หุ้นสามัญ	09/07/2561	06/07/2561	230,000	1.31	301,300
JCK	ซื้อ	อภิชัย เตชะอุบล	หุ้นสามัญ	09/07/2561	04/07/2561	158,100	1.50	237,150
NFC	ซื้อ	ณัฐพงษ์ รัตนสุวรรณทวี	หุ้นสามัญ	09/07/2561	06/07/2561	494,000	11.11	5488340
PRINC	ซื้อ	สาธิต วิทยากร	หุ้นสามัญ	09/07/2561	05/07/2561	5,483,600	5	27,418,000
PRINC	ซื้อ	สาธิต วิทยากร	หุ้นสามัญ	09/07/2561	06/07/2561	668,100	5.04	3,367,224
PSTC	ซื้อ	กัมพล ตติยภวี	หุ้นสามัญ	09/07/2561	04/07/2561	3,885,400	0.63	2,447,802
PSTC	ซื้อ	กัมพล ตติยภวี	หุ้นสามัญ	09/07/2561	06/07/2561	2,000,000	0.63	1,260,000
RPH	ซื้อ	ธีระวัฒน์ ศรีนัครินทร์	หุ้นสามัญ	09/07/2561	06/07/2561	10,000	4.84	48,400
SALEE	ซื้อ	สาทิส ตัตวธร	หุ้นสามัญ	09/07/2561	06/07/2561	233,500	1.04	242,840
SCC	ซื้อ	ธารินทร์ นิมมานเหมินท์	หุ้นสามัญ	06/07/2561	14/06/2561	1,000	434	434,000
SLP	ซื้อ	สาทิส ตัตวธร	หุ้นสามัญ	09/07/2561	06/07/2561	720,000	0.91	655,200
SSP	ซื้อ	ธันฐภรณ์ ไกรพิสิทธิ์กุล	หุ้นสามัญ	09/07/2561	06/07/2561	180,000	8.14	1,465,200
TFG	ซื้อ	วินัย เตียวสมบูรณกิจ	หุ้นสามัญ	09/07/2561	04/07/2561	134,500	3.75	504,375
TFG	ซื้อ	วินัย เตียวสมบูรณกิจ	หุ้นสามัญ	09/07/2561	05/07/2561	258,000	3.71	957,180
TM	ขาย	สุนทรี จรรโลงบุตร	หุ้นสามัญ	09/07/2561	05/07/2561	100,000	2	200,000
TMILL	ซื้อ	ประภาส ชุตติมาวพันธ์	หุ้นสามัญ	09/07/2561	05/07/2561	20,000	2.87	57,400
TMILL	ซื้อ	ประภาส ชุตติมาวพันธ์	หุ้นสามัญ	09/07/2561	05/07/2561	10,000	2.84	28,400
UNIQ	ซื้อ	นที พานิชชีวะ	หุ้นสามัญ	06/07/2561	03/07/2561	300,000	11.4	3,420,000

Source : SEC (Form 59-2)

# World Calendar

10 กรกฎาคม 2561



Date Time	Event	Period	Survey	Actual	Prior
<b>United States</b>					
07/11/2018 19:30	PPI Final Demand MoM	Jun	0.20%	--	0.50%
07/11/2018 21:00	Wholesale Trade Sales MoM	May	0.50%	--	0.80%
07/11/2018 21:00	Wholesale Inventories MoM	May F	0.50%	--	0.50%
07/12/2018 19:30	Initial Jobless Claims	7-Jul	225k	--	231k
07/12/2018 19:30	CPI MoM	Jun	0.20%	--	0.20%
07/12/2018 19:30	CPI YoY	Jun	2.90%	--	2.80%
07/12/2018 19:30	CPI Index NSA	Jun	252.05	--	251.59
07/12/2018 19:30	Real Avg Weekly Earnings YoY	Jun	--	--	0.30%
07/12/2018 19:30	Real Avg Hourly Earning YoY	Jun	--	--	0.00%
07/12/2018 19:45	Bloomberg July United States Economic Survey				
07/12/2018 20:45	Bloomberg Consumer Comfort	8-Jul	--	--	57.60
07/13/2018 01:00	Monthly Budget Statement	Jun	-\$80.0b	--	-\$146.8b
07/13/2018 19:30	Import Price Index MoM	Jun	0.10%	--	0.60%
07/13/2018 19:30	Import Price Index YoY	Jun	4.60%	--	4.30%
07/13/2018 19:30	Export Price Index MoM	Jun	0.20%	--	0.60%
07/13/2018 19:30	Export Price Index YoY	Jun	--	--	4.90%
07/13/2018 21:00	U. of Mich. 1 Yr Inflation	Jul P	--	--	3.00%
07/13/2018 21:00	U. of Mich. 5-10 Yr Inflation	Jul P	--	--	2.60%
<b>China</b>					
07/08/2018 07/18	Foreign Direct Investment YoY CNY	Jun	--	--	7.60%
07/10/2018 08:30	PPI YoY	Jun	4.50%	--	4.10%
07/10/2018 08:30	CPI YoY	Jun	1.90%	--	1.80%
07/10/2018 07/15	Aggregate Financing CNY	Jun	1400b	--	760.8b
07/10/2018 07/15	New Yuan Loans CNY	Jun	1520.0b	--	1150.0b
07/13/2018	Trade Balance	Jun	\$27.43b	--	\$24.92b
07/13/2018	Exports YoY	Jun	10.80%	--	12.60%
07/13/2018	Imports YoY	Jun	22.00%	--	26.00%
07/16/2018 09:00	Surveyed Jobless Rate	Jun	--	--	4.80%
07/16/2018 09:00	GDP YoY	2Q	--	--	6.80%
07/16/2018 09:00	GDP YTD YoY	2Q	--	--	6.80%
07/16/2018 09:00	Retail Sales YoY	Jun	9.00%	--	8.50%
07/16/2018 09:00	Industrial Production YoY	Jun	6.40%	--	6.80%
07/17/2018 08:30	New Home Prices MoM	Jun	--	--	0.80%
<b>Thailand</b>					
07/19/2018 07/24	Car Sales	Jun	--	--	84965.00
07/19/2018 07/24	Customs Imports YoY	Jun	--	--	11.70%
07/19/2018 07/24	Customs Exports YoY	Jun	--	--	11.40%
07/19/2018 07/24	Customs Trade Balance	Jun	--	--	\$1204m
07/26/2018 07/31	Mfg Production Index ISIC NSA YoY	Jun	--	--	3.20%
07/26/2018 07/31	Capacity Utilization ISIC	Jun	--	--	69.91

**Disclaimer:** เอกสาร/รายงานฉบับนี้จัดทำขึ้นบนพื้นฐานข้อมูลที่เปิดเผยต่อสาธารณชน ซึ่งพิจารณาแล้วว่ามีที่น่าเชื่อถือ อย่างไรก็ตาม บมจ.หลักทรัพย์กรุงศรีอยุธยาอาจรับรองความถูกต้องและความสมบูรณ์ของข้อมูลดังกล่าวได้ บทความดังกล่าวเป็นเพียงแนวคิดของผู้จัดทำเพื่อใช้เป็นข้อมูลประกอบการตัดสินใจในการลงทุน บริษัทฯ ขอสงวนสิทธิ์ในการเปลี่ยนแปลงความเห็นหรือประมาณการต่างๆ ที่ปรากฏในเอกสาร/รายงานฉบับนี้ โดยไม่ต้องแจ้งให้ทราบล่วงหน้า ดังนั้นนักลงทุนโปรดใช้ดุลพินิจอย่างรอบคอบในการพิจารณาการลงทุน

# Calendar

July 10, 2018

Stock Calendar Page 1



							July 2018	
Sunday	Monday	Tuesday	Wednesday	Thursday	Friday	Saturday		
1 <b>XM</b> NCL (20/07/2018 10:00)		2 <b>XM</b> UPA (31/07/2018 10:00) GPSC (24/08/2018 14:00)	3 <b>XM</b> BLAND (26/07/2018 11:00) NPP (19/07/2018 14:00) GREEN (26/07/2018 11:00)	4 <b>XM</b> LTX (24/07/2018 10:00) LH (07/08/2018 13:30) BM (02/08/2018 14:00)  <b>XD</b> LTX (1.50 Baht)	5 <b>XE</b> ACAP-W1 (1:1.1789 @ 1.6965 Baht) SPORT-W6 (1:1 @ 1.50 Baht) GL-W4 (1:1 @ 40.00 Baht)  <b>XD</b> GLOW (1.608 Baht)  <b>XM</b> FE (01/08/2018 14:30)	6	7	
8 <b>XE</b> VGI-W1 (1:1 @ 7.00 Baht)		9 <b>XE</b> AIRA-W1 (1:1.00237 @ 1.99527 Baht)	10 <b>XM</b> SGF (07/08/2018 10:00)  <b>XD</b> TNPF (0.50 Baht)	11 <b>XD</b> STANLY (7.00 Baht)  <b>XM</b> TOP (27/08/2018 14:00) TGPRO (24/07/2018 10:00)	12 <b>XM</b> SIMAT (03/05/2018 10:00)	13	14	
15 <b>XD</b> VGI (0.054 Baht)		16	17	18	19 <b>XD</b> TMW (2.55 Baht)	20	21	
22		23	24 <b>XR</b> MACO (5:1 @ 2.00 Baht)  <b>XW</b> NCL (7:1) MACO (1:2)	25 <b>XW</b> META (17:2)  <b>XM</b> META (05/09/2018 14:00)	26	27	28	
29		30	31					

# Calendar

July 10, 2018

Stock Calendar Page 2



							August 2018		
Sunday	Monday	Tuesday	Wednesday	Thursday	Friday	Saturday			
			<b>XD</b> BTS (0.185 Baht)  <b>XW</b> BTS-W (9:1)  <b>XE</b> IVL-W2 (1:1 @ 43.0 Baht)	<b>1</b>  <b>XW</b> TGPRO (1:4)  <b>XR</b> TGPRO (8:1 0.20 Baht)	<b>2</b>  <b>XD</b> KYE (16.35 Baht)		<b>3</b>	<b>4</b>	
<b>5</b>	<b>XD</b> EPG (0.15 Baht) BLAND (0.09 baht)	<b>6</b>	<b>XD</b> PTL (0.37 Baht)	<b>7</b>  <b>XW</b> BM (4:1)	<b>8</b>	<b>9</b>	<b>10</b>	<b>11</b>	
<b>12</b>		<b>13</b>	<b>XW</b> VGI (5:1)	<b>14</b>	<b>15</b>	<b>XW</b> GREEN (3:1)	<b>16</b>	<b>17</b>	<b>18</b>
<b>19</b>		<b>20</b>		<b>21</b>	<b>22</b>		<b>23</b>	<b>24</b>	<b>25</b>
<b>26</b>		<b>27</b>		<b>28</b>	<b>29</b>		<b>30</b>	<b>31</b>	

## Remark

**ND** - No dividend

**XD** - Cash Dividend

**XD (ST)** - Stock Dividend

**XR** - Rights for Common

**XW** - Rights for Warrant

**XT** - Rights for Transferable Subscription Right

## CG Rating 2016 Companies with CG Rating



AMATA	AOT	BAFS	BAY	BCP	BIGC	BTS	BWG	CK	CPF	CPN	CSL	DELTA	DEMCO
DRT	DTAC	DTC	EASTW	EGCO	GFPT	GPSC	GRAMMY	HANA	HMPRO	INTUCH	IRPC	IVL	KBANK
KCE	KKP	KTB	KTC	LHBANK	LPN	MBK	MCOT	MINT	MONO	NKI	NYT	OTO	PHOL
PPS	PS	PSL	PTT	PTTEP	PTTGC	QH	QTC	RATCH	SAMART	SAMTEL	SAT	SC	SCB
SCC	SCCC	SE-ED	SIM	SITHAI	SNC	SPALI	SSSC	STEC	SVI	TCAP	THCOM	TISCO	TKT
TMB	TNDT	TOP	TSC	TTCL	TU	UV	VGI	WACOAL	WAVE				



2S	AAV	ACAP	ADVANC	AGE	AH	AHC	AKP	ALUCON	AMANA	ANAN	AP	APCO	APCS
ARIP	ASIA	ASIMAR	ASK	ASP	AUCT	AYUD	BANPU	BBL	BDMS	BEM	BFIT	BLA	BOL
BROOK	CEN	CENDEL	CFRESH	CGH	CHG	CHO	CHOW	CI	CIMBT	CKP	CM	CNS	CNT
COL	CPI	DCC	EA	ECF	EE	ERW	FORTH	FPI	GCAP	GLOBAL	GBX	GC	GL
GLOW	GUNKUL	HOTPOT	HYDRO	ICC	ICHI	IFEC	INET	IRC	JSP	K	KSL	KTIS	L&E
LANNA	LH	LHK	LIT	LOXLEY	LRH	LST	M	MACO	MALEE	MBKET	MC	MEGA	MFC
MOONG	MSC	MTI	MTLS	NCH	NOBLE	NSI	NTV	OCC	OGC	OISHI	ORI	PACE	PAP
PCSGH	PDI	PE	PG	PJW	PLANB	PM	PPP	PR	PRANDA	PREM	PRG	PRINC	PT
PTG	PYLON	Q-CON	RICHY	ROBINS	RS	RWI	S	SAMCO	SABINA	SALEE	S&J	SCG	SEAFO
SIAM	SINGER	SIS	SMK	SMPC	SMT	SNP	SPI	SPPT	SPRC	SR	SSF	SST	STA
SUSCO	SUTHA	SWC	SYMC	SYNEX	SYTNEC	TAE	TAKUNI	TASCO	TBSC	TCC	TF	TFI	TGCI



AEC	AEONTS	AF	AIRA	AIT	AJ	AKR	AMARIN	AMATAV	ARROW	APURE	AQUA	AMC	AS
BA	BEAUTY	BEC	BH	BIG	BJC	BJCHI	BKD	BR	BROCK	BRR	BTNC	CBG	CGD
CHARAN	CITY	CMR	COLOR	COM7	CPL	CSC	CSP	CSR	CSS	CTW	DCON	DIMET	DNA
EARTH	EASON	ECL	EFORL	EPCO	EPG	ESSO	FE	FER	FOCUS	FSMART	FSS	FVC	GEL
GIFT	GLAND	GOLD	GSTEL	GYT	HPT	HTC	HTECH	IFS	IHL	ILINK	INSURE	IRPC	IT
ITD	J	JMART	JMT	JUBILE	JWD	KASET	KBS	KCAR	KGI	KKC	KOOL	KWC	KYE
LALIN	LPH	MAJOR	MAKRO	MATCH	MATI	M-CHAI	MDX	MFEC	MJD	MK	MODERN	MPG	NC
NCL	NDR	NEP	NOK	NUSA	PATO	PCA	PDG	PF	PICO	PIMO	PL	PLAT	PLE
PMTA	PPM	PRIN	PSTC	QLT	RCI	RCL	RICH	RML	RPC	SANKO	SAPPE	SAWAD	SCI
SCN	SCP	SEAOIL	SENA	SIRI	SKR	SLP	SMG	SMIT	SORKON	SPA	SPC	SPCG	SPVI
SSC	STANLY	STPI	SUC	TACC	TCCC	TCMC	TEAM	TFD	TFG	TIC	TIW	TKN	TLUXE
TMD	TNP	TOPP	TPA	TPAC	TPCH	TPIPL	TPOLY	TRITN	TRT	TTI	TVI	TWP	U
UBIS	UMI	UPOIC	UT	UWC	VIBHA	VPO	VTE	WICE	WIK	WIN	XO		

## Disclaimer

การเปิดเผยผลการสำรวจของสมาคมส่งเสริมสถาบันกรรมการบริษัทไทย (IOD) ในเรื่องการกำกับดูแลกิจการ (Corporate Governance) นี้ เป็นการดำเนินการตามนโยบายของสำนักงานคณะกรรมการกำกับหลักทรัพย์และตลาดหลักทรัพย์ โดยการสำรวจของ IOD เป็นการสำรวจและประเมินจากข้อมูลของบริษัทจดทะเบียนในตลาดหลักทรัพย์แห่งประเทศไทย และตลาดหลักทรัพย์ เอ็มเอไอ (MAI) ที่มีการเปิดเผยต่อสาธารณะ และเป็นข้อมูลที่ผู้ลงทุนทั่วไปสามารถเข้าถึงได้ ดังนั้น ผลสำรวจดังกล่าวจึงเป็นการนำเสนอในมุมมองของบุคคลภายนอก โดยไม่ได้เป็นการประเมินการปฏิบัติ และมีได้มีการใช้ข้อมูลภายในเพื่อการประเมิน ผลสำรวจดังกล่าวเป็นผลการสำรวจ ณ วันที่ปรากฏในรายงานการกำกับดูแลกิจการของบริษัทจดทะเบียนไทยเท่านั้น ดังนั้น ผลการสำรวจจึงอาจเปลี่ยนแปลงได้ภายหลังวันดังกล่าว หรือเมื่อข้อมูลที่เกี่ยวข้องมีการเปลี่ยนแปลง ทั้งนี้ บริษัทหลักทรัพย์ กรุงศรี จำกัด (มหาชน) มิได้ยืนยัน ตรวจสอบ หรือรับรองถึงความถูกต้องครบถ้วนของผลการสำรวจดังกล่าวแต่อย่างใด

# Anti-corruption Progress Indicator 2016

## บริษัทจดทะเบียนที่ได้ประกาศเจตนารมณ์เข้าร่วม CAC

A	AI	AIE	AIR	AJ	ALUCON	AMATAV	AOT	APCO	AQUA	ARROW	ASIA	ASK	AU
BCH	BJC	BJCHI	BLAND	BR	BROCK	BRR	CEN	CGH	CHEWA	CHG	CHOTI	CHOW	CIG
COL	COM7	CPALL	CPF	CPR	CSC	EKH	EPCO	FC	FER	FPI	FSMART	GEL	GFPT
GGC	GIFT	GJS	GLOBAL	GOLD	GPSC	GREEN	GSTEL	GUNKUL	HARN	IFS	ILINK	INET	IRC
J	JMART	JMT	JUBILE	JUTHA	KASET	KBS	KCAR	KTECH	KWC	KYE	L&E	LEE	LIT
LVT	MAKRO	MATCH	MATI	MBAX	MC	MFEC	MIDA	MILL	ML	MTLS	NBC	NCL	NEP
NINE	NMG	NNCL	NTV	NUSA	NWR	OGC	PACE	PAF	PAP	PATO	PCSGH	PIMO	PK
PL	PLANB	POST	PRINC	PRO	PSTC	PYLON	QTC	ROH	ROJNA	RWI	SANKO	SAUCE	SC
SCCC	SCN	SEAOIL	SE-ED	SENA	SIRI	SMART	SPACK	SPPT	SPRC	SR	SRICHA	SST	STA
SUPER	SUSCO	SWC	SYMC	TAKUNI	TBSP	TFI	THE	TICON	TIP	TKN	TLUXE	TMILL	TMT
TNP	TPA	TRUE	TSE	TTI	TU	TVD	TVO	TVT	TWPC	U	UPA	UREKA	UWC
VGI	VIBHA	VIH	VNT	WAVE	WHA	WICE	WIIK						

## บริษัทจดทะเบียนที่ได้รับการรับรอง CAC

ADVANC	AKP	AMANAH	AP	ASP	AYUD	BAFS	BANPU	BAY	BBL	BCP	BKI	BLA	BROOK
BTS	BWG	CENTEL	CFRESH	CIMBT	CM	CNS	CPI	CPN	CSL	DCC	DEMCO	DIMET	DRT
DTAC	DTC	EASTW	ECL	EGCO	FE	FNS	FSS	GBX	GCAP	GLOW	HANA	HMPRO	HTC
ICC	IFEC	INTUCH	IRPC	IVL	K	KBANK	KCE	KGI	KKP	KSL	KTB	KTC	LANNA
LHBANK	LHK	LPN	MBK	MBKET	MCOT	MFC	MINT	MONO	MOONG	MSC	MTI	NKI	NSI
OCC	OCEAN	PB	PDI	PE	PG	PHOL	PLAT	PM	PPP	PPS	PRANDA	PREB	PRG
PSH	PSL	PT	PTG	PTT	PTTEP	PTTGC	Q-CON	QH	QLT	RATCH	RML	ROBINS	S & J
SABINA	SAT	SCB	SCC	SCG	SGP	SINGER	SIS	SITHAI	SMIT	SMP	SMP	SNC	SNP
SPC	SPI	SSF	SSI	SSSC	SVI	SYNTEC	TAE	TCAP	TCMC	TFG	TGCI	THANI	THCOM
THRE	THREL	TIPCO	TISCO	TKT	TMB	TMD	TNITY	TNL	TOG	TOP	TPCORP	TRU	TSC
TSTH	TTCL	TVI	UOBKH	WACOAL									

## N/A

2S	AAV	ABICO	ACAP	ACC	ADAM	AEC	AEONTS	AF	AFC	AGE	AH	AHC	AIT
AJA	AKR	ALLA	ALT	AMA	AMARIN	AMATA	AMC	ANAN	APCS	APEX	APURE	AQ	ARIP
AS	ASAP	ASEFA	ASIAN	ASIMAR	ASN	ATP30	AUCT	BA	BAT-3K	BCPG	BDMS	BEAUTY	BEC
BEM	BFIT	BGRIM	BGT	BH	BIG	BKD	BLISS	BM	BOL	BPP	BSP	BSBM	BSM
BTC	BTNC	BTW	BUI	CBG	CCET	CCP	CGD	CHARAN	CHO	CHUO	CI	CITY	CK
CKP	CMO	CMR	CNT	COLOR	COMAN	CPH	CPL	CRANE	CRD	CSP	CSR	CSS	CTW
CWT	D	DCON	DCORP	DELTA	DIGI	DNA	DTCI	EA	EARTH	EASON	ECF	EE	EFORL
EIC	EMC	EPG	ERW	ESSO	ESTAR	ETE	EVER	F&D	FANCY	FMT	FN	FOCUS	FORTH
FTE	FVC	GC	GENCO	GL	GLAND	GRAMMY	GRAND	GTB	GYT	HFT	HOTPOT	HPT	HTECH
HYDRO	ICHI	ICN	IEC	IHL	INGRS	INOX	INSURE	IRCP	IT	ITD	ITEL	JAS	JAS
JCT	JSP	JTS	JWD	KAMART	KC	KCM	KDH	KIAT	KKC	KOOL	KTIS	KWG	LALIN
LDC	LH	LOXLEY	LPH	LRH	LST	LTX	M	MACO	MAJOR	MALEE	MANRIN	MAX	M-CHAI
MCS	MDX	MEGA	METCO	MGT	MJD	MK	MM	MODERN	MPG	MPIC	NC	NCH	NDR
NETBAY	NEW	NEWS	NFC	NOBLE	NOK	NPK	NPP	NVD	NYT	OHTL	OISHI	ORI	OTO
PAE	PDG	PERM	PF	PICO	PJW	PLANET	PRECHA	PMTA	POLAR	POMPUI	PPM	PRAKIT	PLE
PRIN	PRM	PTL	RAM	RCI	RCL	RICH	RICHY	RJH	ROCK	RP	RPC	RPH	RS
S	S11	SAFARI	SALEE	SAM	SAMART	SAMCO	SAMTEL	SAPPE	SAWAD	SAWANG	SCI	SCP	SDC
SE	SEAFCO	SELIC	SF	SFP	SGF	SHANG	SIAM	SIMAT	SKN	SKR	SKY	SLP	SMK
SMM	SMT	SOLAR	SPA	SPALI	SPCG	SPG	SPORT	SPVI	SQ	SSC	SSP	STANLY	STAR
STEC	STHAI	STPI	SUC	SUTHA	SVH	SVOA	SYNEX	T	TACC	TAPAC	TASCO	TC	TCB
TCC	TCCC	TCJ	TCOAT	TEAM	TFD	TFMAMA	TGPRO	TH	THAI	THANA	THIP	THL	TIC
TIW	TK	TKS	TM	TMC	TMI	TMW	TNDT	TNH	TNPC	TNR	TOA	TOPP	TPAC
TPBI	TPCH	TPIPL	TPIPP	TPOLY	TPP	TR	TRC	TRITN	TRT	TRUBB	TSF	TSI	TSR
TSTE	TTA	TTPL	TTTM	TTW	TUCC	TWP	TWZ	TYCN	UAC	UBIS	UEC	UKEM	UMI
UMS	UNIQ	UP	UPF	UPOIC	UT	UTP	UV	UVAN	VARO	VI	VNG	VPO	VTE
WG	WHAUP	WIN	WINNER	WORK	WORLD	WP	WPH	WR	XO	YCI	YNP	YUASA	ZIGA
ZMICO													

## Disclaimer

การเปิดเผยผลการประเมินดัชนีชี้วัดความคืบหน้าการป้องกันการมีส่วนเกี่ยวข้องกับการทุจริตคอร์รัปชัน (Anti-Corruption Progress Indicators) ของบริษัทจดทะเบียนในตลาดหลักทรัพย์แห่งประเทศไทยซึ่งจัดทำโดยสถาบันไทยพัฒน์นี้ เป็นการดำเนินการตามนโยบายและตามแผนพัฒนาความยั่งยืนสำหรับบริษัทจดทะเบียนของสำนักงานคณะกรรมการกำกับหลักทรัพย์และตลาดหลักทรัพย์ โดยผลการประเมินดังกล่าวของสถาบันไทยพัฒน์ อาศัยข้อมูลที่ได้รับจากบริษัทจดทะเบียนตามที่บริษัทจดทะเบียนได้ระบุในแบบแสดงข้อมูลเพื่อการประเมิน Anti-Corruption ซึ่งได้อ้างอิงข้อมูลจากแบบแสดงรายการข้อมูลประจำปี (แบบ 56-1) รายงานประจำปี (แบบ 56-2) หรือในเอกสารและหรือรายงานอื่นที่เกี่ยวข้องของบริษัทจดทะเบียนนั้น แล้วแต่กรณี ดังนั้น ผลการประเมินดังกล่าวจึงเป็นการนำเสนอในมุมมองของสถาบันไทยพัฒน์ซึ่งเป็นบุคคลภายนอก โดยไม่ได้เป็นการประเมินการปฏิบัติของบริษัทจดทะเบียนในตลาดหลักทรัพย์แห่งประเทศไทย และมีได้ใช้ข้อมูลภายในเพื่อการประเมิน เนื่องจากผลการประเมินดังกล่าวเป็นเพียงผลการประเมิน ณ วันที่ปรากฏในผลการประเมินเท่านั้น ดังนั้น ผลการประเมินจึงอาจเปลี่ยนแปลงได้ภายหลังวันดังกล่าว หรือเมื่อข้อมูลที่เกี่ยวข้องมีการเปลี่ยนแปลง ทั้งนี้ บริษัทหลักทรัพย์ กรุงศรี จำกัด (มหาชน) มิได้ยืนยัน ตรวจสอบ หรือรับรองความถูกต้องครบถ้วนของผลการประเมินดังกล่าวแต่อย่างใด

## Reference

การเปิดเผยข้อมูลบริษัทที่เข้าร่วมโครงการแนวร่วมปฏิบัติของภาคเอกชนไทยในการต่อต้านทุจริต (Thai CAC) ของสมาคมส่งเสริมสถาบันกรรมการบริษัทไทย (ข้อมูล ณ วันที่ 31 กรกฎาคม 2560) มี 2 กลุ่ม คือ

- ได้ประกาศเจตนารมณ์เข้าร่วม CAC
- ได้รับการรับรอง CAC



## สำนักงานใหญ่

เลขที่ 898 อาคารเพลินจิตทาวเวอร์ ชั้น 3  
ถนนเพลินจิต แขวงลุมพินี เขตปทุมวัน กรุงเทพฯ 10330  
โทร. 0-2659-7000 โทรสาร 0-2658-5699  
Internet Trading: 0-2659-7777

## สาขา

### สาขาเอ็มโพเรียม

622 เอ็มโพเรียมทาวเวอร์ ชั้น 10 ถนนสุขุมวิท 24  
แขวงคลองตัน เขตคลองเตย กรุงเทพฯ 10110  
โทร. 0-2695-4500 โทรสาร 0-2695-4599

### สาขาเซ็นทรัลบางนา

589/151 อาคารเซ็นทรัลซิตี้ทาวเวอร์ 1 ออฟฟิศ ชั้น 27  
ถนนบางนา-ตราด แขวง-เขต บางนา กรุงเทพฯ 10260  
โทร. 0-2763-2000 โทรสาร 0-2399-1448

### สาขาพระราม 2

111/917-919 ถนนพระราม 2  
แขวงแสมดำ เขตบางขุนเทียน กรุงเทพฯ 10150  
โทร. 0-2013-7145 โทรสาร 0-2895-9557

### สาขานนวิภาวดีรังสิต

ที่ทำการ ธนาคารกรุงศรีอยุธยา จำกัด (มหาชน)  
สาขานนวิภาวดีรังสิต (ชั้นทาวเวอร์ส)  
123 ถนนวิภาวดีรังสิต แขวงจอมพล เขตจตุจักร  
กรุงเทพฯ 10900  
โทร. 0-2273-8388 โทรสาร 0-2273-8399

### สาขาชลบุรี

64/17 ถนนสุขุมวิท ตำบลบางปลาสร้อย อำเภอเมือง  
จ.ชลบุรี 20000  
โทร. 0-3312-6580 โทรสาร 0-3312-6588

### สาขาหาดใหญ่

90-92-94 ธนาคารกรุงศรีอยุธยา จำกัด (มหาชน) ถนนนิพัทธ์อุทิศ 1 ตำบล  
หาดใหญ่ อำเภอหาดใหญ่ จังหวัดสงขลา 90110  
โทร. 074- 221-229 โทรสาร 074-221-411

### สาขานครปฐม

67/1 ถนนราชดำเนิน ตำบลพระปฐมเจดีย์ อำเภอเมือง  
จ.นครปฐม 73000  
โทร. 0-3427-5500-7 โทรสาร 0-3421-8989

### สาขาสุพรรณบุรี

249/171-172 หมู่ 5 ตำบลท่าระหัด  
อำเภอเมืองสุพรรณบุรี จ.สุพรรณบุรี 72000  
โทร. 0-3596-7981 โทรสาร 0-3552-2449

### สาขานครราชสีมา

168 ถนนจอมพล ตำบลในเมือง อำเภอเมืองนครราชสีมา  
จ.นครราชสีมา 30000  
โทร. 0-4425-1211-4 โทรสาร 0-4425-1215

### สาขาขอนแก่น

ธนาคารกรุงศรีอยุธยา จำกัด (มหาชน) สาขาขอนแก่น  
114 ถนนศรีจันทร์ ตำบลในเมือง อำเภอเมือง จ.ขอนแก่น 40000  
โทร. 0-4322-6120 โทรสาร 0-4322-6180

### สาขาเชียงใหม่

ธนาคารกรุงศรีอยุธยา จำกัด (มหาชน) สาขาประตูช้างเผือก  
70 ถนนช้างเผือก ตำบลศรีภูมิ อำเภอเมือง จ.เชียงใหม่ 50200  
โทร. 0-5321-9234-6 โทรสาร 0-5321-9247

### สาขาเชียงราย

ธนาคารกรุงศรีอยุธยา จำกัด (มหาชน) สาขาเชียงราย  
231-232 ถนนธนาสัย ตำบลเวียง อำเภอเมือง จ.เชียงราย 57000  
โทร. 0-5371-6489 โทรสาร 0-5371-6490

### สาขาพิษณุโลก

ธนาคารกรุงศรีอยุธยา จำกัด (มหาชน) สาขาพิษณุโลก  
275/1 ถนนพิชัยสงคราม ตำบลในเมือง อำเภอเมือง จ.พิษณุโลก 65000  
โทร. 0-5530-3360 โทรสาร 0-5530-2580

Analyst Team	Sector Coverage	Central line	E-mail
ณภัทร จันทร์เสรีกุล, Head of Research	Energy, Petrochemical, Strategy	662-659-7000 ext. 5000	naphat.chantaraserukul@krungsrisecurities.com
กิตติสร พลดีภัทร, CFA, FRM	Property, ICT, Contractor	662-659-7000 ext. 5019	kittisom.pruitipat@krungsrisecurities.com
เจษฎา เตชะหัสติน, CFA	Banking, Consumer Finance, Insurance	662-659-7000 ext. 5004	jesada.techahusdin@krungsrisecurities.com
สุนทร ทองทิพย์	Food, Transportation, Strategy	662-659-7000 ext. 5009	sunthorn.thongthip@krungsrisecurities.com
วรพงษ์ ตันติวุฒิพงษ์	Electronic, Automotive, Commerce	662-659-7000 ext. 5016	worrapong.tuntiwutthipong@krungsrisecurities.com
กัณย์ อินทร์ชัย	Renewable Energy, Food	662-659-7000 ext. 5010	karun.intrachai@krungsrisecurities.com
ธีระพล อุดมเวทย์	Healthcare, Tourism	662-659-7000 ext. 5012	teerapol.udomvej@krungsrisecurities.com
กิตติ พิทักษ์ธีระบัณฑิต	Transportation, Media	662-659-7000 ext. 5008	kitti.pitakteerabandit@krungsrisecurities.com
อาทิตย์ จันทร์สว่าง	Mid - Small cap, MAI	662-659-7000 ext. 5005	artit.jansawang@krungsrisecurities.com
คัชชวลล์ ลัดดา	Strategy		
นลินี ประมาณ, Assistant Analyst	Mid - Small cap, MAI		
ชัยยศ จิวางกูร	Technical	662-659-7000 ext. 5006	Chaiyot.jiwangkul@krungsrisecurities.com

### คำแนะนำในการลงทุน

- ซื้อ** - หุ้นที่คาดว่าจะอัตราผลตอบแทนรวมจากการลงทุนเกินกว่า 10% ภายในระยะเวลา 1 ปีข้างหน้าสำหรับหุ้นขนาดเล็ก, เกินกว่า 5% สำหรับหุ้นขนาดใหญ่
- ถือ** - หุ้นที่คาดว่าจะอัตราผลตอบแทนรวมจากการลงทุนระหว่าง -10% ถึง 10% ภายในระยะเวลา 1 ปีข้างหน้าสำหรับหุ้นขนาดเล็ก, ระหว่าง -5% ถึง 5% สำหรับหุ้นขนาดใหญ่
- ขาย** - หุ้นที่คาดว่าจะอัตราผลตอบแทนรวมจากการลงทุนน้อยกว่า 10% ภายในระยะเวลา 1 ปีข้างหน้าสำหรับหุ้นขนาดเล็ก, เกินกว่า 5% สำหรับหุ้นขนาดใหญ่